

PARISARTISTES

Digital

Toute l'équipe de **PARISARTISTES #** est heureuse de vous présenter un nouvel artiste exposé numériquement et qui va vous faire découvrir ses oeuvres colorées où se cache souvent des messages subliminaux.

En effet, grâce au partenariat réalisé avec ce magnifique lieu, le Bastille Design Center, situé dans le 11^e arrondissement de la capitale toute l'équipe de **PARISARTISTES #**, va mettre en lumière et ce, tous les mois de 2021, des artistes talentueux.

Soyez donc les bienvenus à cette exposition "Transition" réalisée avec les oeuvres de **Daniel Berkovitch**, et ce, grâce à cette nouvelle technologie de visites virtuelles.

Douze artistes seront exposés en totalité cette année et notez d'ores et déjà qu'en "bouquet final", ils exposeront en réel, au Bastille Design Center, les 29, 30 et 31 octobre 2021 (vernissage le vendredi 29, sur invitation n'hésitez pas à nous contacter d'ores et déjà, si vous souhaitez y participer).

A vite et belle découverte.

Karine Paoli

Présidente de **PARISARTISTES #**



A propos de Daniel Berkovitch :

"Artiste, je veux être témoin de mon temps.

En ce début de XXI^{ème} siècle, marqué par un défi climatique majeur, la position de l'homme face à son environnement s'inscrit au coeur de mon propos.

Je mets en scène des états d'équilibre et de déséquilibre. Les premiers font référence à la nature ; les seconds sont marqués de l'intervention humaine, souvent invasive ou prédatrice. Les concepts d'intrusion, d'interaction, de transition, de fragmentation ou de disparition sont entre autres évoqués.

Le signal est souvent présent, heurtant la toile de façon presque péremptoire.

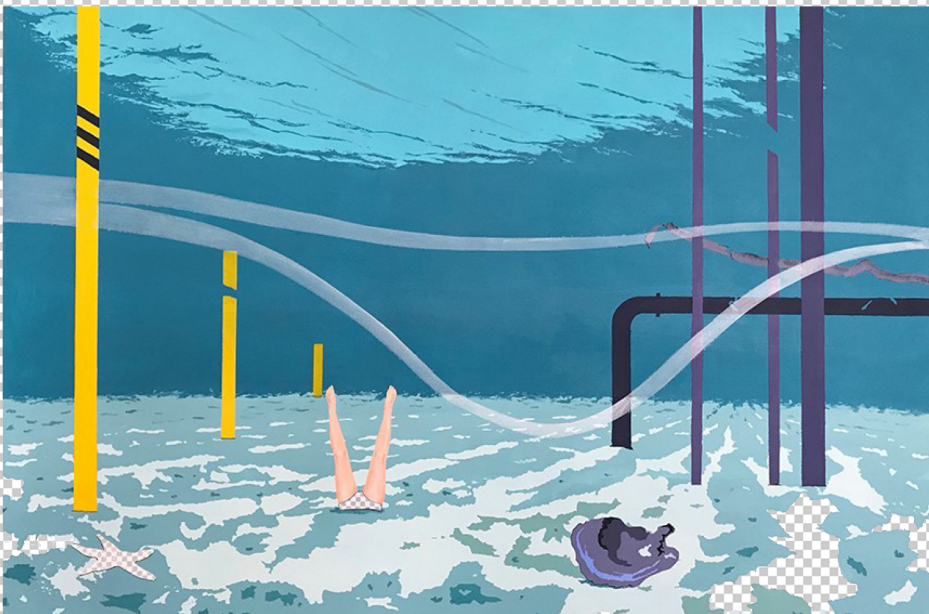
Par un langage pictural qui m'est propre, je propose des mises en perspective d'espaces naturels et de constructions humaines, sans me départir d'une forme d'esthétique et de sensibilité.

Dans la série « défiterre », des paysages arides jouxtent des images de scientifiques qui tentent par leurs discours de nous avertir sur l'état du monde. Un sous-ensemble « défimer », explore les fonds marins en péril.

« Bris de glace » montre la beauté froide des glaciers de Patagonie qui se fractionnent et se délitent sous l'effet du réchauffement climatique dû à une économie mondiale consumériste, cette dernière étant évoquée par des structures désarticulées.

La série « Entre béton et oxygène » suggère des espaces végétaux, mis en regard de constructions architecturales et industrielles, plus ou moins cohérentes, engendrées par nos choix civilisationnels. Techniquement, les toiles sont traitées par des aplats de couleur franches, afin d'affirmer la puissance du propos. Les fonds sont issus d'images souvent personnelles, retravaillées pour réaliser des pochoirs complexes."

Exemples d'oeuvres exposées :



Le Bastille Design Center :

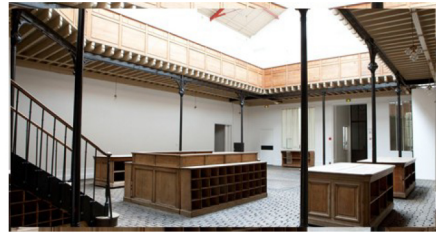
Un peu d'histoire sur l'écrin qui accueille nos expositions :

Dès sa construction, au milieu du 19e siècle, le Bastille Design Center situé au 74 Boulevard Richard Lenoir Paris 11, était un magasin de quincaillerie, en activité jusqu'en 2005.

Durant 150 ans donc, le Bastille Design Center a poursuivi la même activité, et les éléments d'architecture de l'époque n'ont pas bougé : visiter le lieu et y exposer, c'est un peu pénétrer dans un autre monde.

Véritable écrin pour PARISARTISTES # depuis 2016, cet espace est un voyage dans le Paris du XIXe siècle.

Le bâtiment était situé à mi chemin entre le génie de la Bastille, le Marais, la place des Vosges et la place de la République.



Contact :

superstagiaire@parisartistes.com
ou Karine Paoli au : 06 82 77 80 58